

Lista de Partes

ID	Nombre	NO
A	Elevador de puerta	2
B	Bases	2
C	Cubierta de la cuerpa	2
D	Bisagra del armario	2(LD,L,MD) 3(LD-HH,M,H)
E	Bisagra de puerta	2(LD,L,MD) 3(LD-HH,M,H)

F

X8

G

4X14mm

H

X1

I

X1

Guía de instalación de elevador de 15-22mm

J

X1

Guía de instalación de bases

Selección del modelo P según el LF P P P

Modelo	KH(mm)	2PCS LF	3PCS LF
LD-L	500-700	2075-3600	
LD-M		3000-4500	
LD-H		4300-6100	
LD-HH		5600-8100	
L	700-1040	4400-6600	6750-9900
MD		4900-6800	7350-10200
M		6500-8500	10200-12750
H		8400-12000	12600-18000

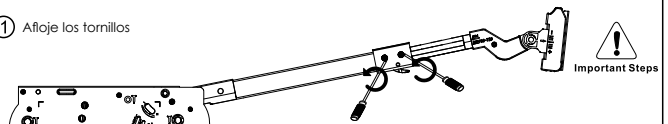
$G = \text{Peso delantero} + \text{peso del mango}$

$LF = KH \times G$

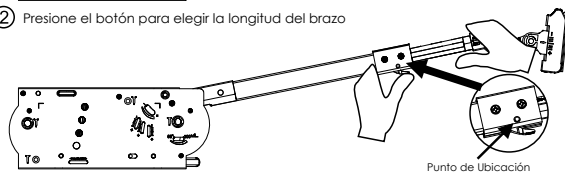
Instalación

1 Ajuste de longitud del brazo

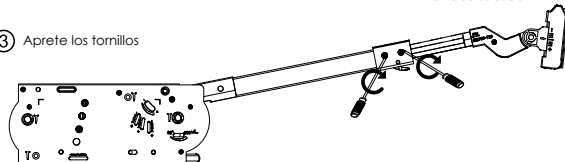
① Afloje los tornillos



② Presione el botón para elegir la longitud del brazo



③ Aprete los tornillos



No.: 1, 2, 3, 4, 5, 6, 7, 8, 9, 10, 11



LD Model		L/MD/M/H Model	
KH	Scale Range	KH	Scale Range
500-529	No.1	700-729	No.1
530-559	No.2	730-759	No.2
560-589	No.3	760-789	No.3
590-619	No.4	790-819	No.4
620-649	No.5	820-849	No.5
650-679	No.6	850-879	No.6
680-700	No.7	880-909	No.7
		910-939	No.8
		940-969	No.9
		970-1000	No.10
		1001-1040	No.11

WARNING

No presione la palanca si la parte delantera no está instalada, para evitar lesiones y daños al elevador

2 Datos de instalación de ascensores

Altura del gabinete: KH	M	Modelo
500/520/529	118/128/138/147	LD(L,M,H,HH)
530/540/550/559	138/148/158/167	
560/570/580/589	154/164/174/183	
590/600/610/619	170/180/190/199	
620/630/640/649	186/196/206/215	
650/660/670/679	202/212/222/231	
680/690/700	221/231/241	L/MD/M/H
700/710/720/729	226/236/246/255	
730/740/750/759	246/256/266/275	
760/770/780/789	262/272/282/291	
790/800/810/819	278/288/298/307	
820/830/840/849	295/305/315/324	
850/860/870/879	311/321/331/340	
880/890/900/909	327/337/347/356	
910/920/930/939	343/353/363/372	
940/950/960/969	358/368/378/387	
970/980/990/1000	373/383/393/403	
1001/1010/1020/1030/1040	386/395/405/415/425	

M: tamaño para el orificio de ubicación, no para el orificio del tornillo
Unidad: mm

Minimo Espacio

max 1800mm

4 Datos de instalación del panel

KH	SOB		
	SOB-18	SOB≥18	SOB≤16
500-529	21	22	23
530-559			
560-589			
590-619			
620-649			
650-679			
680-700			
700-729			
730-759			
760-789			
790-819			
820-849			
850-879			
880-909			
910-939			
940-969			
970-1000			
1001-1040			

SOB: Espesor de la placa superior y lateral. Unidad: mm

$Z = Z1 - (SOB - 18)$

$Z3 = Z1 + (18 - SOB)$

$Y = SOB + 12$

Con guía de instalación

1

2

3

3 Datos de instalación de bisagras Bisagra de gabinete (superposición total)

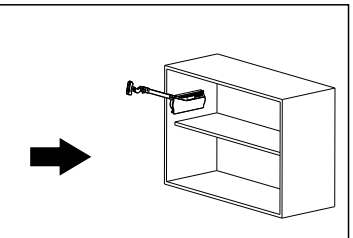
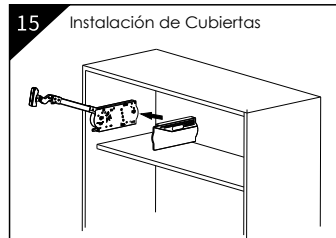
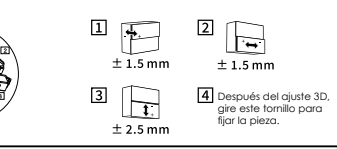
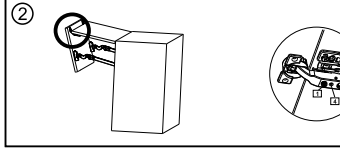
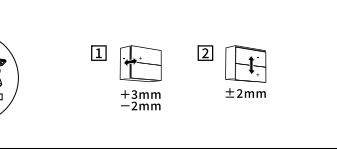
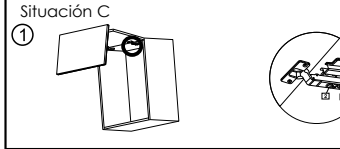
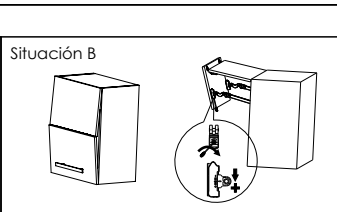
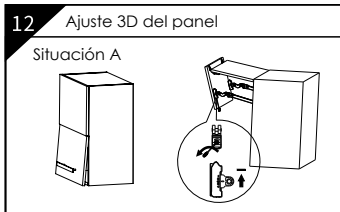
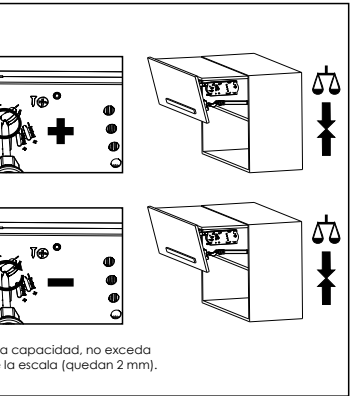
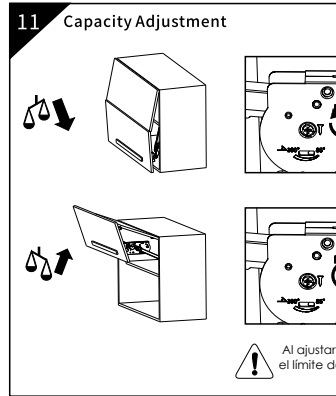
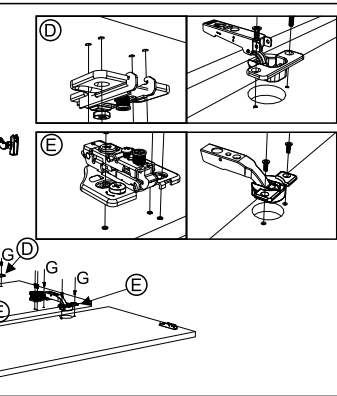
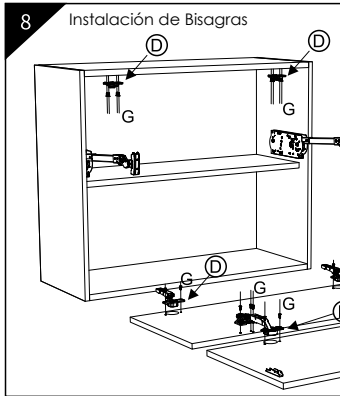
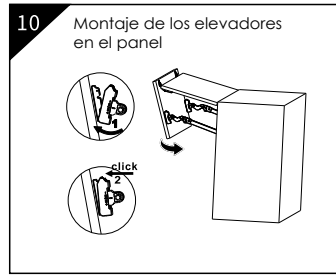
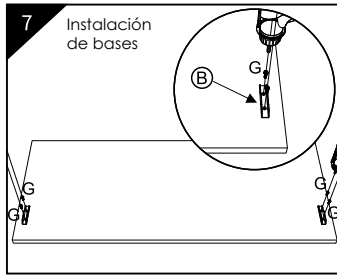
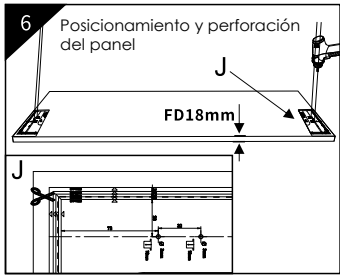
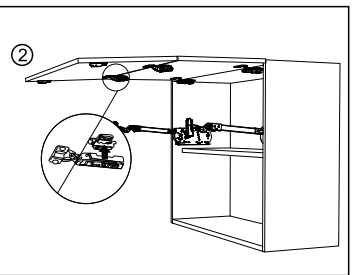
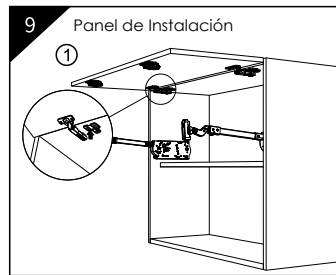
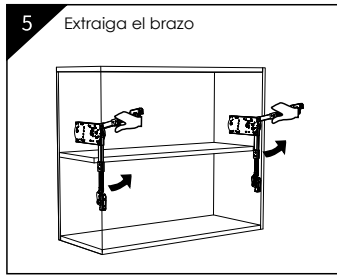
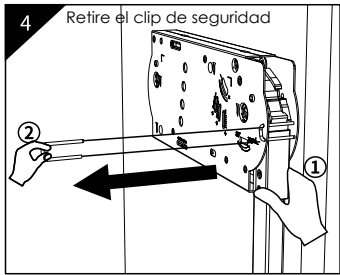
Conexion de Bisagra

Nota: esta es la posición superior de la puerta del armario

Revelado Mínimo por Puerta											
Gresor de la puerta	15	16	17	18	19	20	21	22	23	24	
Distancia entre vasos	5.0	0.2	0.3	0.4	0.6	0.8	1.0	1.3	1.6	2.2	3.0

Unidad: mm

Si la longitud del gabinete es superior a 1000 mm o el peso del panel es superior a 10 kg, se deben usar 3 bisagras



Desmontaje

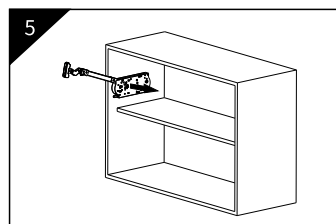
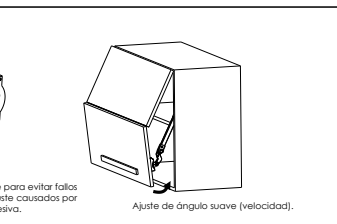
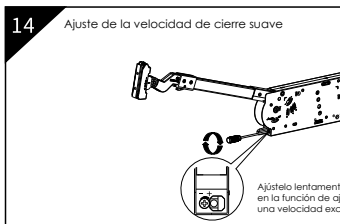
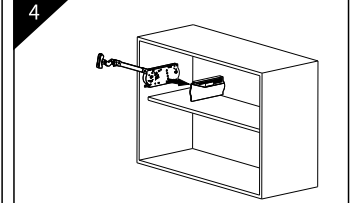
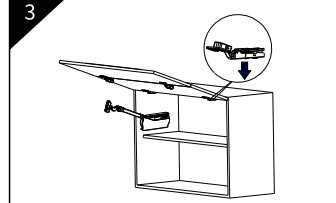
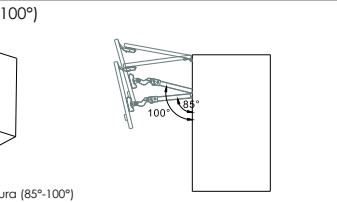
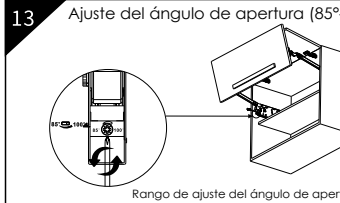
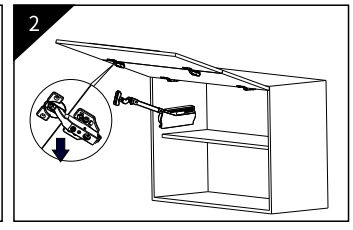
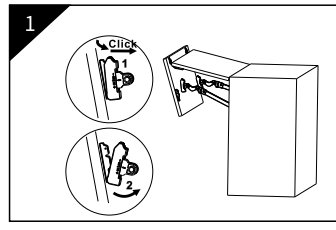


Tabla de selección de productos para Avento de Apertura Doble - 18 mm																		
Modelo: L/M/MD/H (los pedidos especiales deben personalizarse) Profundidad del gabinete: 280 mm																		
LF - Altura del gabinete KH [mm] x (Peso de la manija de la puerta x 2 + Peso frontal) FW [kg]																		
Si 2 modelos son adecuados, selección el modelo más grande																		
Factor de Potencia-LF		KH700:6.42-6.42kg			KH700:7.00-9.71kg			KH700:9.28-12.14kg			KH700:12.00-17.00kg			KH1040:0.07-11.53kg				
L:4400-6600		KH800:5.50-8.23kg			MD:8900-8900			KH800:8.13-10.63kg			H:8400-12000			KH800:10.50-15.00kg				
		KH1040:4.23-6.34kg			KH1040:4.71-6.53kg			KH1040:6.25-8.17kg						KH1040:8.07-11.53kg				
Ancho del armario (densidad frontal, 720 kg/m ²) mm																		
Altura del gabinete (KH)																		
Engranaje Nro																		
Longitud del brazo (mm)																		
1400	1350	1300	1250	1200	1150	1100	1050	1000	950	900	850	800	750	700	650	600	1	700-729
H	H	H	H	M	M	M	M	M	M	M	L	L	L	L	L	L	1	700-729
H	H	H	H	M	M	M	M	M	M	M	M	M	M	M	M	M	2	730-759
H	H	H	H	M	M	M	M	M	M	M	M	M	M	M	M	M	3	760-789
H	H	H	H	M	M	M	M	M	M	M	M	M	M	M	M	M	4	780-819
H	H	H	H	M	M	M	M	M	M	M	M	M	M	M	M	M	5	820-849
H	H	H	H	M	M	M	M	M	M	M	M	M	M	M	M	M	6	850-879
H	H	H	H	M	M	M	M	M	M	M	M	M	M	M	M	M	7	880-909
H	H	H	H	M	M	M	M	M	M	M	M	M	M	M	M	M	8	910-939
H	H	H	H	M	M	M	M	M	M	M	M	M	M	M	M	M	9	940-969
H	H	H	H	M	M	M	M	M	M	M	M	M	M	M	M	M	10	970-1000
H	H	H	H	M	M	M	M	M	M	M	M	M	M	M	M	M	11	1001-1040

Nota: Utilizar con 3 bisagras de superposición completa y 3 bisagras centrales en un ancho de gabinete de 1000 mm o un peso frontal de 10 kg

Tabla de selección de productos para Avento de Apertura Doble - 16 mm																		
Modelo: L/M/MD/H (los pedidos especiales deben personalizarse) Profundidad del gabinete: 280 mm																		
LF - Altura del gabinete KH [mm] x (Peso de la manija de la puerta x 2 + Peso frontal) FW [kg]																		
Si 2 modelos son adecuados, selección el modelo más grande																		
Factor de Potencia-LF		KH700:6.42-6.42kg			KH700:7.00-9.71kg			KH700:9.28-12.14kg			KH700:12.00-17.00kg			KH1040:0.07-11.53kg				
L:4400-6600		KH800:5.50-8.23kg			MD:8900-8900			KH800:8.13-10.63kg			H:8400-12000			KH800:10.50-15.00kg				
		KH1040:4.23-6.34kg			KH1040:4.71-6.53kg			KH1040:6.25-8.17kg						KH1040:8.07-11.53kg				
Ancho del armario (densidad frontal, 720 kg/m ²) mm																		
Altura del gabinete (KH)																		
Engranaje Nro																		
Longitud del brazo (mm)																		
1400	1350	1300	1250	1200	1150	1100	1050	1000	950	900	850	800	750	700	650	600	1	700-729
H	H	H	H	M	M	M	M	M	M	M	M	M	M	M	M	M	1	700-729
H	H	H	H	M	M	M	M	M	M	M	M	M	M	M	M	M	2	730-759
H	H	H	H	M	M	M	M	M	M	M	M	M	M	M	M	M	3	760-789
H	H	H	H	M	M	M	M	M	M	M	M	M	M	M	M	M	4	780-819
H	H	H	H	M	M	M	M	M	M	M	M	M	M	M	M	M	5	820-849
H	H	H	H	M	M	M	M	M	M	M	M	M	M	M	M	M	6	850-879
H	H	H	H	M	M	M	M	M	M	M	M	M	M	M	M	M	7	880-909
H	H	H	H	M	M	M	M	M	M	M	M	M	M	M	M	M	8	910-939
H	H	H	H	M	M	M	M	M	M	M	M	M	M	M	M	M	9	940-969
H	H	H	H	M	M	M	M	M	M	M	M	M	M	M	M	M	10	970-1000
H	H	H	H	M	M	M	M	M	M	M	M	M	M	M	M	M	11	1001-1040

Nota: Utilizar con 3 bisagras de superposición completa y 3 bisagras centrales en un ancho de gabinete de 1000 mm o un peso frontal de 10 kg

Tabla de selección de productos para elevadores de puertas plegables hacia arriba - 22 mm																			
Modelo: L/M/MD/H (los pedidos especiales deben personalizarse)																		Profundidad del gabinete: 280 mm	
LF - Altura del gabinete KH (mm) x (Peso de la manija de la puerta x 2 + Peso frontal) FW (kg)																			
Si 2 modelos son adecuados, seleccione el modelo más grande																			
Factor de Potencia -LF		Ancho del gabinete (densidad frontal: 720 kg/m ²) mm										Altura del gabinete (KH)							
		L:4400-6600		KH700:6.42x4.92kg KH800:5.80x4.28kg KH1040:4.23x3.34kg		MD:4900-6800		KH700:7.00x3.71kg KH800:6.13x3.09kg KH1040:4.71x4.53kg		M:6500-8500		KH700:9.28x12.14kg KH800:8.13x10.63kg KH1040:6.25x4.77kg		H:8400-12000		KH700:12.00x17.00kg KH800:10.50x15.00kg KH1040:8.07x11.53kg		Longitud del brazo (mm)	
1400	1350	1300	1250	1200	1150	1100	1050	1000	950	900	850	800	750	700	650	600	Engranaje Nro		700-729
H	H	H	H	H	H	H	H	H	H	M	M	M	M	M	L	L	1	L	700-729
																	2	L	730-759
																	3	L	760-789
																	4	L	780-819
																	5	MD	820-849
																	6	M	850-879
																	7	M	880-909
																	8	M	910-939
																	9	H	940-969
																	10	H	970-1000
																	11	H	1001-1040

Nota: Utilizar con 3 bisagras de superposición completa y 3 bisagras centrales en un ancho de gabinete de 1000 mm o un peso frontal de 10 kg

Modelo: LD (Personalización especial)																					
Altura del gabinete LF KH (mm) x (Peso de la manija de la puerta x 2 + Peso frontal) FW (kg)																					
Si 2 modelos son adecuados, seleccione el modelo más grande																					
Profundidad del gabinete: 2280 mm																					
Factor de potencia -LF		Ancho del armario (densidad frontal, 720 kg/m ²) mm										Altura del gabinete-KH									
		LD-L:2075-3600		KH500:4.2-7.2kg KH530:3.9-6.8kg		KH560:3.7-6.4kg KH590:3.5-6.1kg															
		LD-M:3000-4500		KH500:6.0-9.2kg KH530:5.6-8.5kg		KH560:5.3-8.0kg KH590:5.0-7.5kg		KH600:4.8-7.2kg KH620:4.6-6.9kg		KH650:4.4-6.6kg KH680:4.3-6.6kg											
		LD-H:4300-6100		KH500:8.6-12.2kg KH530:8.1-11.5kg		KH560:7.7-10.9kg KH590:7.3-10.3kg		KH600:7.2-10.2kg KH620:6.9-9.8kg		KH650:6.6-9.4kg KH680:6.3-9.0kg											
LD-HH:5600-8100		KH500:11.2-16.2kg KH530:10.6-15.3kg		KH560:10.0-14.5kg KH590:9.5-13.7kg		KH600:9.3-13.5kg KH620:9.0-13.1kg		KH650:8.6-12.5kg KH680:8.2-11.9kg													
1400	1350	1300	1250	1200	1150	1100	1050	1000	950	900	850	800	750	700	650	600	550	500	Engranaje No.		
M	M	M	M	M	M	M	M	M	M	L	L	L	L	L					1	500-529	
H	H	H	H	M	M	M	M	M	M	M	L	L	L	L					2	530-559	
H	H	H	H	H	H	M	M	M	M	M	M	M	M	L	L				3	560-589	
HH	HH	H	H	H	H	H	H	H	M	M	M	M	M	M	L				4	590-600	
HH	HH	H	H	H	H	H	H	H	H	H	M	M	M	M	M	M			5	600-619	
HH	HH	HH	HH	H	H	H	H	H	H	H	M	M	M	M	M	M	M		6	620-649	
HH	HH	HH	HH	HH	HH	H	H	H	H	H	H	H	H	M	M	M	M	M	7	650-679	
	HH	HH	HH	HH	HH	HH	HH	H	H	H	H	H	H	M	M	M	M	M	8	680-700	

Nota: Utilizar con 3 bisagras de superposición total y 3 bisagras centrales en un armario de 1000 mm de ancho o con un peso frontal de 10 kg.